

હૃદય રોગ વિભાગ - ઇન્ટરવેન્શનલ કાર્ડિયોલોજી



ડૉ. અનંતિક ત્રિવેદી

એમબીબીએસ, એમડી મેડિસિન,
ડીએનબી કાર્ડિયોલોજી (ગોલ્ડ મેડાલિસ્ટ)
એફએસસી, એફઈએસસી
ફેલોશિપ ઈન કોમ્પ્લેક્સ કોરોનરી
ઇન્ટરવેન્શન (દક્ષિણ કોરીઆ)



કોરોનરી એન્જિયોગ્રાફી



ઝાયડસ હોસ્પિટલ

ઝાયડસ હોસ્પિટલ્સ એન્ડ હેલ્થકેર રીસર્ચ પ્રા. લિ. દ્વારા ગુજરાતની સૌથી મોટી, પૂર્ણ વ આધુનિક, તથા સર્વગ્રાહી અને સર્વશ્રેષ્ઠ મલ્ટી-સ્પેશિયાલિટી હોસ્પિટલની સ્થાપના આણંદ ખાતે કરવામાં આવી છે. ઝાયડસ હોસ્પિટલ્સની સ્થાપના સમાજને આરોગ્ય સંભાળની સેવાઓ સુલભ બનાવવામાં અગ્રણી સંસ્થા તરીકે પ્રસ્થાપિત થવાની પરિકલ્પના સાથે કરવામાં આવી છે, જેથી તે દરેક લોકો માટે તમામ પ્રકારની આરોગ્ય સંભાળ તથા સારવાર માટેની એક પસંદગીની સંસ્થા બની રહે.

મેડિકલ ટેકનોલોજીના, તબીબી સંશોધનના વિકાસ તથા સર્વોત્તમ સંચાલન વ્યવહારોના માધ્યમથી સમાજને વિશ્વ કક્ષાના આરોગ્ય સંભાળના ઉપાયો સુલભ બનાવવા તે અમારો ધ્યેય-છે. ઝાયડસ હોસ્પિટલ્સ ખાતે તમામ પ્રકારની મેડિકલ સ્પેશિયાલિટીઝ, ઇન્વેસ્ટીગેશન ડાયગ્નોસ્ટિક સુવિધાઓ, રીહેબિલિટેશન અને ફિઝિકલ કેર સુવિધાઓ એક જ સ્થળે ઉપલબ્ધ છે.

અમારો હેતુ સર્વોત્તમ સારવાર ઉત્તમ આરોગ્ય માટેની સગવડ સાથે આરોગ્યના ઉચીત માપદંડ, પારદર્શક તેમજ ઉમદા દરો સાથે સારવાર પુરી પાડવાનો છે.



ઝાયડસ હોસ્પિટલ

ઇન્દિરા ગાંધી સ્ટેચ્યુ પાસે, આણંદ-લાંબવેલ રોડ, આણંદ - ૩૮૮ ૦૦૧
૨૪x૭ ઈમરજન્સી હેલ્પલાઇન: ૦૨૬૯૨-૬૧૯૫૦૧/૨૨૬૦૦૧
www.zydushospitals.com | /ZydusHospitalsAnand



અમે પહોંચીશુ તમારા હૃદય સુધી

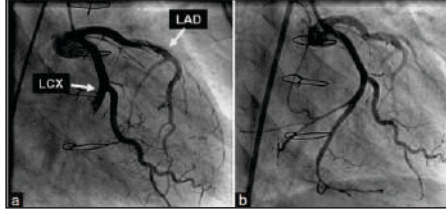
કાયમી, સક્ષમ તથા અનુભવી ડૉક્ટર્સ | પારદર્શક બિલિંગ | નિયત પેકેજીસ | કોઈ પણ પ્રકારનો સર્વિસ ચાર્જ નહીં

જો આપને અથવા આપના પરિવારનાં સભ્યને કોરોનરી એન્જાયોગ્રાફી કરાવવાની સલાહ મળી હશે તો આ કોરોનરી એન્જાયોગ્રાફી પુસ્તિકા / પત્રિકા મદદરૂપ થશે.

કોરોનરી એન્જાયોગ્રાફી શું છે ?

સામાન્ય શબ્દોમાં, કોરોનરી એન્જાયોગ્રાફી એક એવી ટેકનિક છે જેના વડે હૃદયની ધમનીઓને જોઈ શકાય છે. તે હૃદયની ધમનીના બ્લોકેજનું ચોક્કસ સ્થાન અને તીવ્રતા દર્શાવી શકે છે. જો બ્લોકેજ મોટું હોય તો કોરોનરી આર્ટરીમાંથી હૃદયના સ્નાયુને મળતા લોહીને પણ અટકાવી શકે છે.

ટેસ્ટ શા માટે કરવામાં આવે છે ?



એન્જાઇના અથવા છાતીનો દુ:ખાવો ધરાવતા દર્દીઓની કોરોનરી ધમનીઓના અવરોધ તપાસવા માટે કોરોનરી એન્જાયોગ્રાફી કરવામાં આવે છે. જો દર્દીને હૃદયનો હુમલો થયો હોય તો તેવા સંજોગોમાં પણ આગળની સારવાર નક્કી કરવામાં તે મદદરૂપ થાય છે. ક્યારેક હૃદયના વાલ્વ અથવા તો હૃદય પટલમાં છિદ્ર હોય તેવા દર્દીઓને હૃદયના ઓપરેશન પહેલા કોરોનરી એન્જાયોગ્રાફીનું સૂચન કરાય છે.

ટેસ્ટ કઈ રીતે કરવામાં આવે છે ?

શીથ તરીકે ઓળખાતી પાતળી નળી દર્દીના હાથ (કે પગ)ની ધમનીમાં પસાર કરવામાં આવે છે. આ શીથમાંથી કેથેટર પસાર કરવામાં આવે છે. જે હૃદયને લોહી પહોંચાડનાર મહાધમની સુધી પહોંચે છે. આ નળીમાંથી આયોડીનવાળી ડાઇ હૃદયની નળીમાં પસાર કરવામાં આવે છે.

આ સમગ્ર પ્રક્રિયા દરમિયાન દર્દીએ ટેબલ પર હલન ચલન વગર સૂઈ રહેવાનું હોય છે. કેથેટરને એક્સ-રે તેમજ માપક યંત્ર વડે જોડી દર્દીના હૃદયના પોલાણમાંથી ચિત્રો મેળવી શકાય છે. ડૉક્ટર અલગ અલગ કોણથી હૃદયના ચિત્રો મેળવી શકે છે. સમગ્ર પ્રક્રિયા દરમિયાન દર્દીના હૃદયની કામગીરી અને રક્ત ચાપ પર સતત નજર રાખવામાં આવે છે.

ટેસ્ટના પરિણામો કેવા હોય શકે ?

સારું પરિણામ એટલે કે હૃદયને પૂરતા પ્રમાણમાં લોહીનો પુરવઠો મળે છે તેવું સાબિત થાય છે. અસામાન્ય પરિણામ એટલે કોરોનરી એન્જાયોગ્રાફીમાં નીચે મુજબનાં લક્ષણો જોવા મળે છે :

- કોરોનરી એક કે તેથી વધુ સંખ્યામાં બંધ હોય તે જાણવા મળે છે.
- તેના અવરોધોની જગ્યાનો ખ્યાલ આવે છે.
- દરેક અવરોધોની માત્રા જોવા મળે છે.

આ પરિણામ પરથી ડોક્ટર દર્દીના હૃદયરોગ અંગેની સારવાર વિશે નિર્ણય લે છે. જો ધમનીનું બ્લોકેજ ઓછું હોય તો ફક્ત દવાઓ દ્વારા જ સારવાર આપી શકાય છે. પરંતુ જો ધમનીનું બ્લોકેજ વધારે હોય તો સર્જરી કરાવવી અથવા કોરોનરી એન્જાયોપ્લાસ્ટી જરૂરી બને છે.

ટેસ્ટ કરાવતા પહેલા કઈ સાવધાનીઓ લઈ શકાય ?

જો આપને દવાની અને દરિયાઈ ખોરાકની એલર્જી હોય, આપને ભુતકાળમાં વિરોધાભાસી તત્વોને કારણે સખત રીએક્શન આવ્યા હોય. કીડનીની તકલીફ, લીવરની તકલીફ, હૃદયની તકલીફ હોય અથવા સર્જરીમાં હોય તો આવી બાબતો વિશે ડોક્ટરને અગાઉથી માહિતગાર કરશો.

ટેસ્ટ માટે કેવી તૈયારી કરશો ?

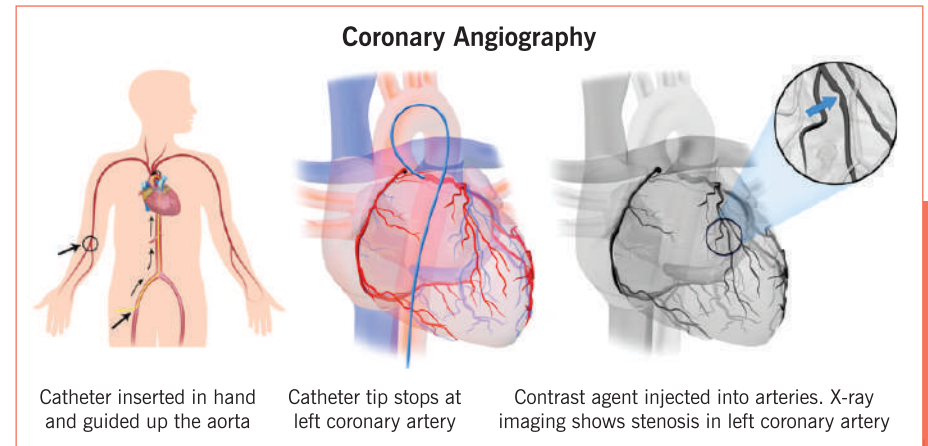
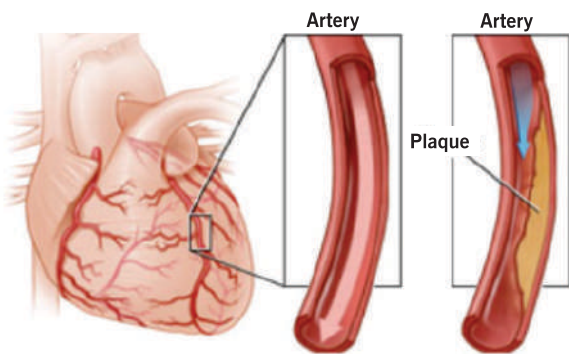
- ૧) આ પ્રક્રિયા માટે હૉસ્પિટલમાં ૩ કેર (એક દિવસીય રોકાણ) માટે દાખલ થવું જરૂરી છે.
- ૨) બીપી અથવા સવારમાં લેવામાં આવતી દવા આપ લઈ શકો છો.

૩) એન્જાયોગ્રાફી ટેસ્ટ કરાવવાના સમય વચ્ચે ૩ થી ૪ કલાકનો ગાળો રહે તે મુજબ સવારમાં હળવો નાસ્તો લઈ શકો છો.

કેટલાક સંજોગોમાં ક્યારેક ડોક્ટર દ્વારા આગલા દિવસની સાંજે પણ દાખલ થવાની સલાહ આપવામાં આવે છે. સારવાર પૂરી પાડનાર ડોક્ટર દર્દીને આ ટેસ્ટની પ્રક્રિયા અને તેના જોખમો સમજાવે છે. પ્રક્રિયા શરૂ કરતા પહેલા સંમતિ પત્રમાં દર્દી અથવા તેના પરિવારમાંથી કોઈની સહી કરાવવી જરૂરી છે.

ટેસ્ટ દરમિયાન કેવી અનુભૂતિ થાય છે ?

કોરોનરી એન્જાયોગ્રામ દરમિયાન દર્દી સભાન જ હોય છે અને તેને અપાયેલ સૂચનોને અનુસરવા માટે સ્વસ્થ હોય છે. સામાન્ય રીતે આ પ્રક્રિયા ૧૫ થી ૨૦ મિનીટનો સમય લે છે. ટેસ્ટની જગ્યાએ લોકલ એનેસ્થેસિયા દ્વારા સંવેદનશુન્ય બનાવી દેવાય છે જેથી માત્ર ટેસ્ટની જગ્યા પર દબાણની લાગણી થાય છે. આ પ્રક્રિયા દરમિયાન અને તુરંત જ પછી સ્થિર રહેવાને કારણે અસ્વસ્થતા પણ અનુભવી શકાય છે. ટેસ્ટ બાદ જે જગ્યાએ કેથેટર મુકવામાં આવ્યું હોય ત્યાં લોહી વહેતું અટકાવવા માટે ભારે દબાણ આપવામાં આવે છે. જો આ ટેસ્ટ બાદ લોહી ન વહે તે માટે થોડા કલાકો સીધા સુઈ રહેવાની સલાહ આપવામાં આવે છે.



Catheter inserted in hand and guided up the aorta | Catheter tip stops at left coronary artery | Contrast agent injected into arteries. X-ray imaging shows stenosis in left coronary artery